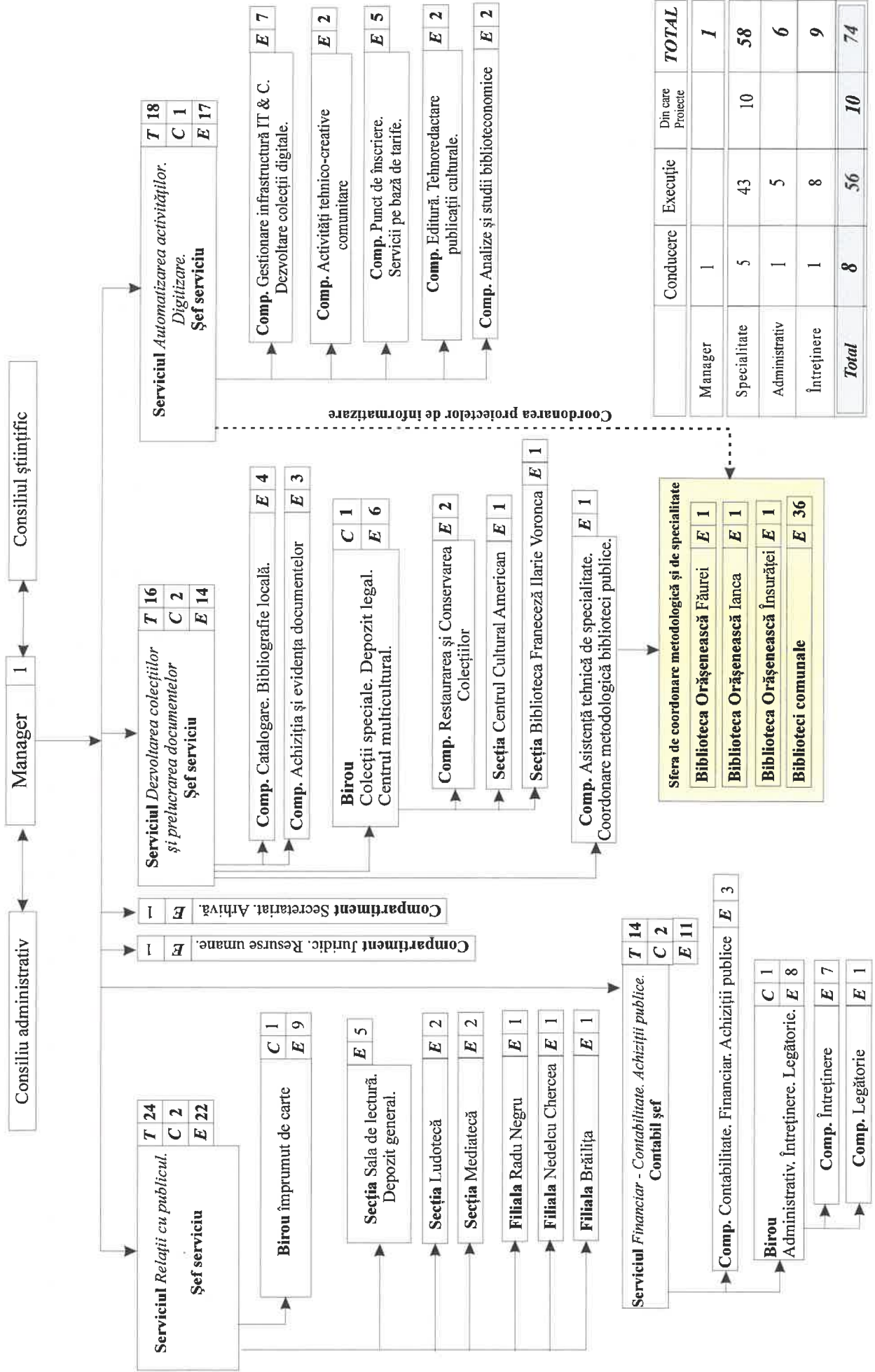


Organigrama Bibliotecii Județene "Panait Istrati" Brăila - 2024



	Conducere	Execuție	Din care Proiecte	TOTAL
Manager	1			1
Specialitate	5	43	10	58
Administrativ	1	5		6
Întreținere	1	8		9
Total	8	56	10	74

BIBLIOTECA JUDEȚEANĂ „PANAIT ISTRATI” BRĂILA

STAT DE FUNCȚII - MAI 2024

Nr. Crt.	Funcția		Treapta sau Gradul
	Execuție	Cond.	
1	Manager		II
2	Contabil șef		II
A SERVICIUL RELAȚII CU PUBLICUL			
3	Șef Serviciu		II
A.1 BIROUL ÎMPRUMUT DE CARTE			
4	șef birou		II
5	Bibliotecar		S-IA
6	Bibliotecar		S-IA
7	Bibliotecar		S-IA
8	Bibliotecar		S-IA
9	Bibliotecar*1		S-II
10	Bibliotecar		S -II
11	Bibliotecar		S-I
12	Bibliotecar**1		S -II
13	Bibliotecar**2		S -II
A. 2. SECȚIA SALA DE LECTURĂ. DEPOZIT GENERAL			
14	Bibliograf		S-IA
15	Bibliotecar		S IA
16	Bibliotecar		M-IA
17	Bibliotecar		M-IA
18	Bibliotecar **3		S-II
A 3 SECȚIA LUDOTECĂ			
19	Bibliotecar		SSD-I
20	Bibliotecar		M-IA
A 4 SECȚIA MEDIATECĂ			
21	Bibliotecar		S -IA
22	Bibliotecar		S-I
A 5 FILIALA RADU NEGRU			
23	Bibliotecar		S-IA
A 6 FILIALA NEDELCU CHERCEA			
24	Bibliotecar		S-I
A 7 FILIALA BRĂILIȚA			
25	Bibliotecar		M-IA

Nr. Crt.	Funcția		Treapta sau Gradul
	Execuție	Cond.	
B	SERVICIUL DEZVOLTAREA COLECȚIILOR ȘI PRELUCRAREA DOCUMENTELOR		
26	Șef serviciu		II
B 1	COMPARTIMENT CATALOGARE. BIBLIOGRAFIE LOCALĂ.		
27	Bibliotecar		S-IA
28	Bibliotecar		S-IA
29	Bibliotecar		M-IA
30	Bibliotecar**4		S-II
B 2	COMPARTIMENT ACHIZIȚIA ȘI EVIDENȚA DOCUMENTELOR		
31	Bibliotecar		SSD-I
32	Bibliotecar		SSD-I
33	Bibliotecar		S-I
B 3	BIROUL COLECȚII SPECIALE. DEPOZIT LEGAL. CENTRUL MULTICULTURAL.		
34	Șef birou		II
35	Bibliotecar *2		S-II
36	Bibliotecar		S-IA
B 3.1	COMPARTIMENT RESTAURAREA ȘI CONSERVAREA COLECȚIILOR		
37	Conservator		S-I
38	Restaurator		S-IA
B 3.2.	SECȚIA CENTRUL CULTURAL AMERICAN		
39	Bibliotecar		S-IA
B 3.3.	SECȚIA BIBLIOTECA FRANCEZĂ ILARIE VORONCA		
40	Bibliotecar*3		S-II
B 4	COMP. ASISTENȚĂ TEHNICĂ DE SPEC. COORDONARE METODOLOGICĂ BIBLIOTECI PUB		
41	Bibliotecar		SSD-I
C	SERVICIUL AUTOMATIZAREA ACTIVITĂȚILOR . DIGITIZARE		
42	Șef serviciu		II
C 1	COMP. GESTIONARE INFRASTRUCTURĂ IT & C. DEZVOLTARE COLECȚII DIGITALE.		
43	Bibliotecar		S-IA
44	Inginer de sistem		S IA
45	Analist		S-IA
46	Tehnoredactor		S-IA
47	Bibliotecar arhivist *5		S II
48	Documentarist		S II
49	Operator date		M-IA
C 2	COMPARTIMENT ACTIVITĂȚI TEHNICO-CREATIVE COMUNITARE		
50	Inginer		S-II
51	Bibliotecar		S-I
C 3	COMPARTIMENT. PUNCT DE ÎNSCRIERE. SERVICII PE BAZĂ DE TARIFE.		
52	Bibliotecar		S-IA
53	Operator date		M-IA
54	Operator date*4		M -I

55	Bibliotecar	S-II
56	Bibliotecar**5	S -II
C 4 COMPARTIMENT EDITURA TEHNOREDACTARE PUBLICAȚII CULTURALE		
57	Redactor	S-I
58	Corector	S-I
C 5 COMPARTIMENT. ANALIZE ȘI STUDII BIBLIOTECONOMICE		
59	Bibliotecar	SSD-I
60	Bibliotecar	S I

Nr. Crt.	Funcția		Treapta sau Gradul
	Execuție	Cond.	
D COMPARTIMENTUL JURIDIC. RESURSE UMANE.			
61	Consilier Juridic		S-IA
E COMPARTIMENT SECRETARIAT. ARHIVĂ.			
62	Referent de spec.		S-II

F SERVICIUL FINANCIAR-CONTABILITATE. ACHIZIȚII PUBLICE			
F 1 COMPARTIMENT FINANCIAR-CONTABILITATE. ACHIZIȚII PUBLICE			
63	Economist		S-IA
64	Economist		S-IA
65	Economist		S-IA
G BIROU ADMINISTRATIV. ÎNTREȚINERE. LEGATORIE.			
66	Șef form muncitori		M - II
G 1 COMPARTIMENT ÎNTREȚINERE			
67	Muncitor		G-I
68	Muncitor		G-I
69	Îngrijitor		G-I
70	Administrator		I
71	Îngrijitor		G-I
72	Îngrijitor		G-I
73	Șofer		M-I
G 2 COMPARTIMENT LEGĂTORIE.			
74	Muncitor calif (legator)		I

Notă: - posturile postimplementare 1*, 2*, *3 și *4 pe perioadă determinată, corespund proiectului „Brăila- Tărâmul pescăresc de altă dată”, cod SMIS 127926

- postul postimplementare 5* perioadă determinată, corespunde proiectului „Creative Hub Brăila - incubator de idei destinate revitalizării și valorificării identității locale”, cod SMIS 156230

- posturile postimplementare **1, **2, **3, **4, **5 perioadă determinată, corespund proiectului „Brăila- Tărâmul pescăresc de altă dată”, cod SMIS 127926

MANAGER

Dragoș Adrian NEAGU



Compartiment Juridic. Resurse Umane
consilier juridic Lenuța DONE

Lenuța
DONE LENUȚA
Consilier juridic